

IIS Zertifikat Import um den Zertifizierungspfad sicherzustellen

Version 2.0
16. September 2008

QuoVadis Trustlink Schweiz AG
Teufenerstrasse 11
9000 St. Gallen

Phone +41 71 272 60 60
Fax +41 71 272 60 61
www.quovadis.ch

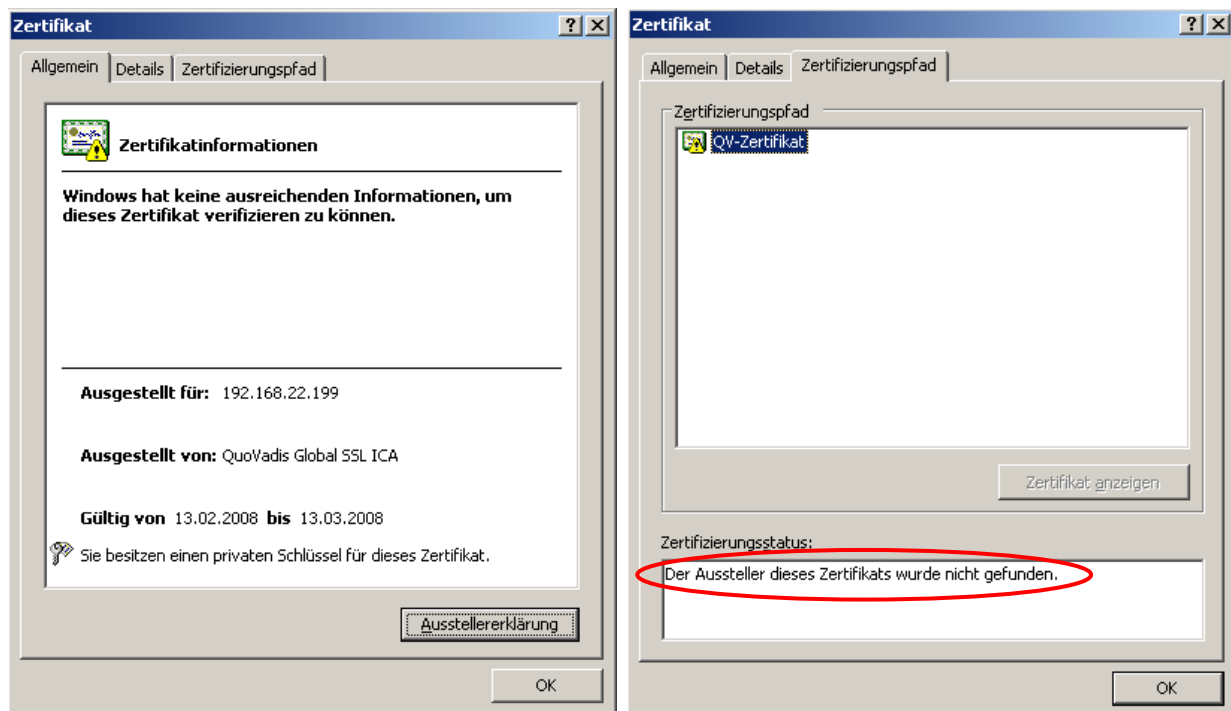
Einleitung

Dieses Dokument beschreibt wie im Microsoft Windows 2003 Server im IIS nach der Installation eines neuen QuoVadis SSL-Zertifikat die Zertifizierungskette sichergestellt werden kann.

Fehlersymptome

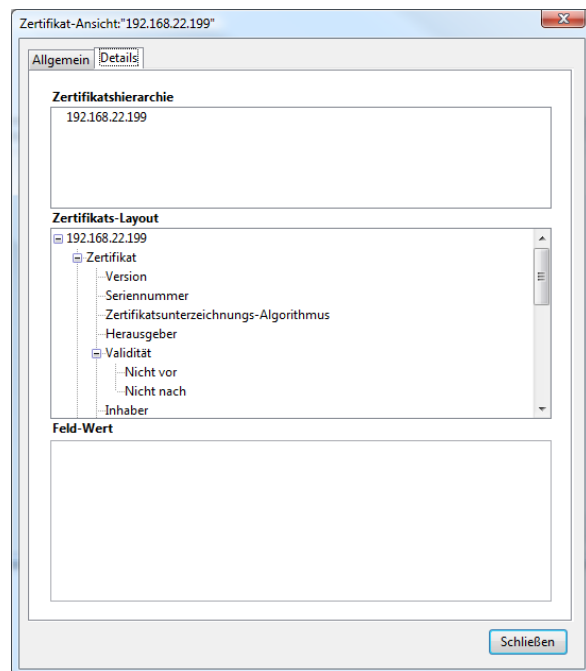
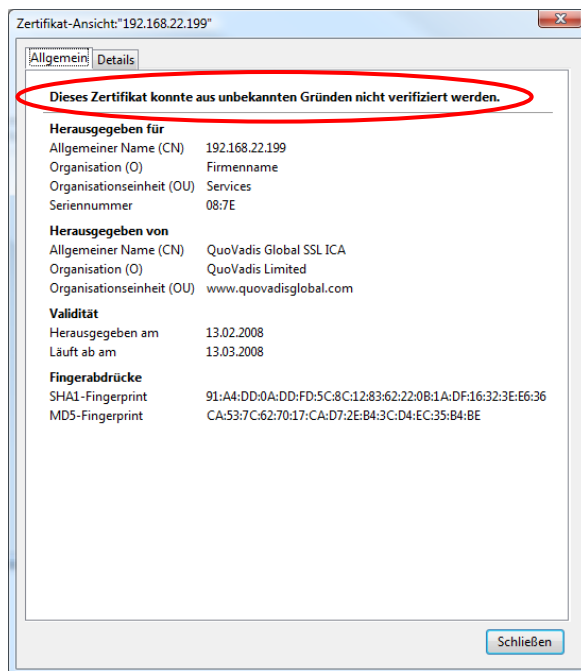
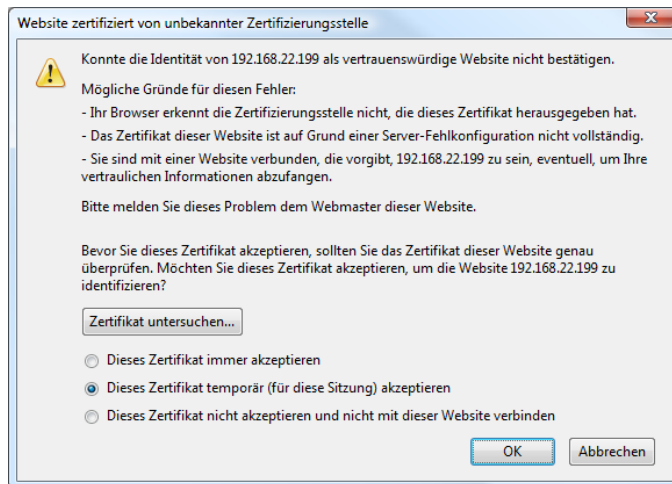
Im Browser des Client wird eine Warnung angezeigt, dass das Zertifikat nicht verifiziert werden konnte. Diese Warnung wird im Firefox gemeldet im Internet Explorer hingegen meistens nicht.

Microsoft Internet Explorer



IIS Neues Zertifikat beantragen und installieren

Firefox



Ursache

Die Zertifizierungskette auf dem WebServer ist nicht geschlossen.

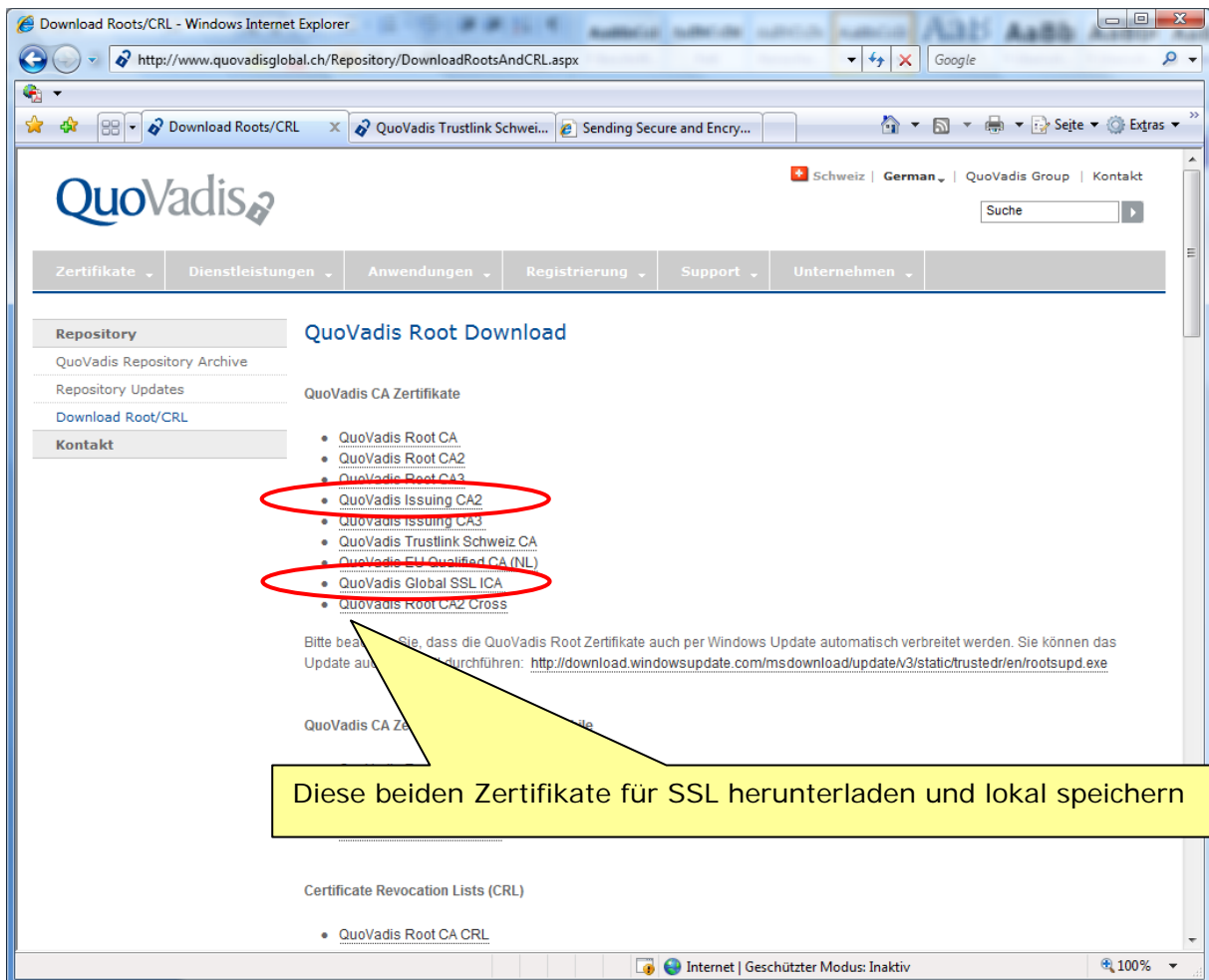
Übersicht Vorgehen

1. QuoVadis Zertifikate downloaden
2. Microsoft Management Konsole (MMC) für Zertifikate einrichten
3. QuoVadis Root-Zertifikat importieren
4. QuoVadis Zwischenstellen-Zertifikat importieren
5. Anzeigen der eigenen Zertifikate und Kontrolle der Zertifizierungskette

1. QuoVadis Zertifikate downloaden

Damit die Zertifizierungskette geschlossen und verifiziert werden kann müssen das Root- und Zwischenstellenzertifikat in den WebServer importiert werden. Die benötigten Zertifikate können unter:

<http://www.quovadisglobal.ch/Repository/DownloadRootsAndCRL.aspx>
heruntergeladen werden.



IIS Neues Zertifikat beantragen und installieren

Download Roots/CRL - Windows Internet Explorer

http://www.quovadisglobal.ch/Repository/DownloadRootsAndCRL.aspx#QuoVadis%20Global%20SSL%20ICA

Download Roots/CRL x QuoVadis Trustlink Schwei... Sending Secure and Encry...

QuoVadis Global SSL ICA

Seriennummer: 05 7a

Gültig von: Friday, January 12, 2007 1:13:33 PM

Gültig bis: Thursday, January 12, 2017 1:13:11 PM

Download im DER Format Download im PEM Format

QuoVadis Root CA2 Cross

Seriennummer:

Gültig von:

Gültig bis:

Download im D... hat

Filedownload - Sicherheitswarnung

Möchten Sie diese Datei öffnen oder speichern?

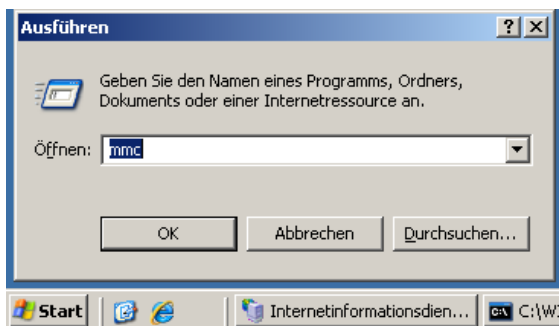
Name: quovadis_globalssl_der.cer
Typ: Sicherheitszertifikat, 1.33 KB
Von: www.quovadisglobal.ch

Öffnen Speichern Abbrechen

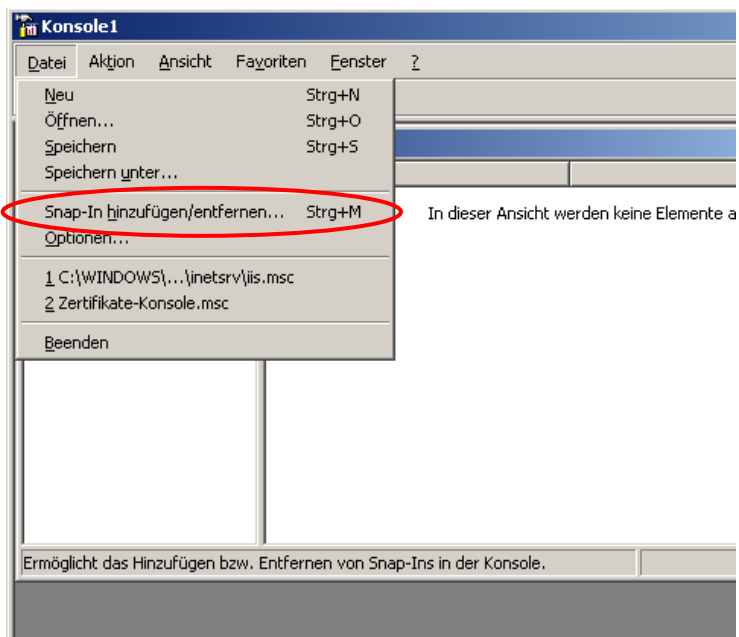
Dateien aus dem Internet können nützlich sein, aber dieser Dateityp kann eventuell auf dem Computer Schaden anrichten. Öffnen oder speichern Sie diese Software nicht, wenn Sie nicht der Quelle nicht vertrauen. [Welches Risiko besteht?](#)

Speicher Sie diese im DER Format

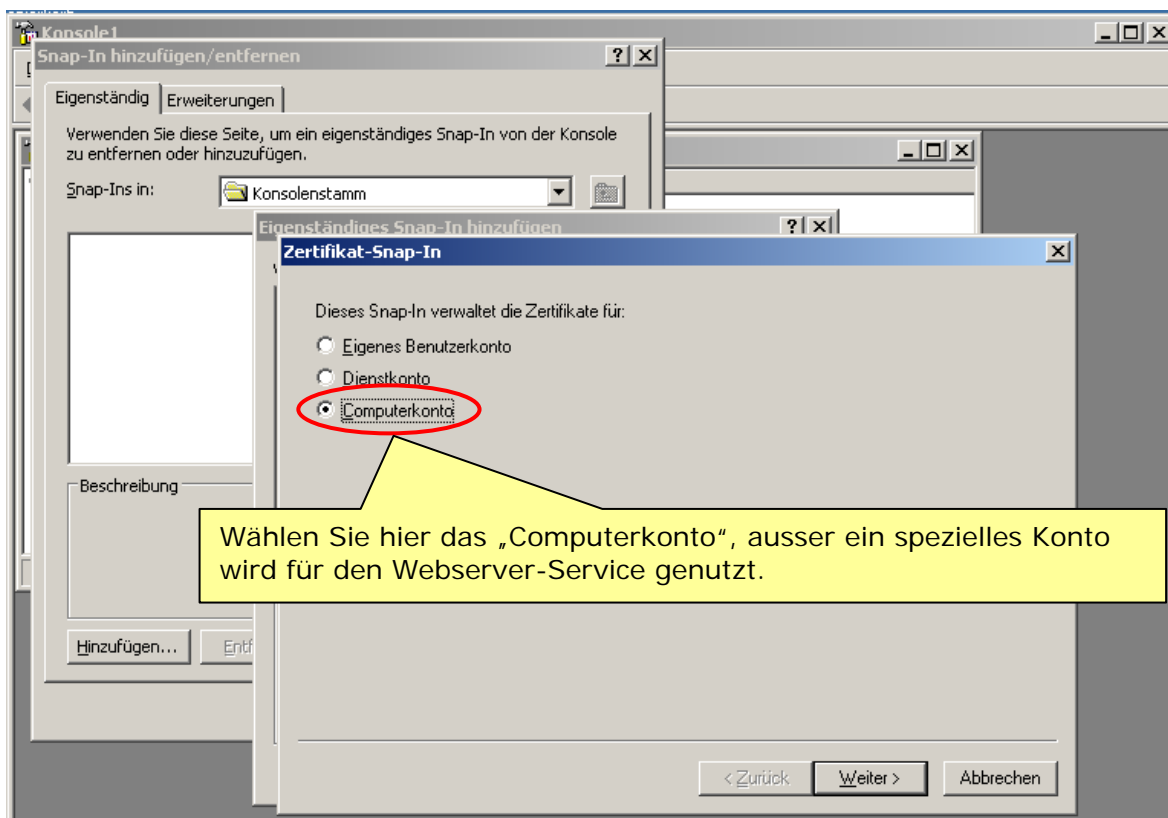
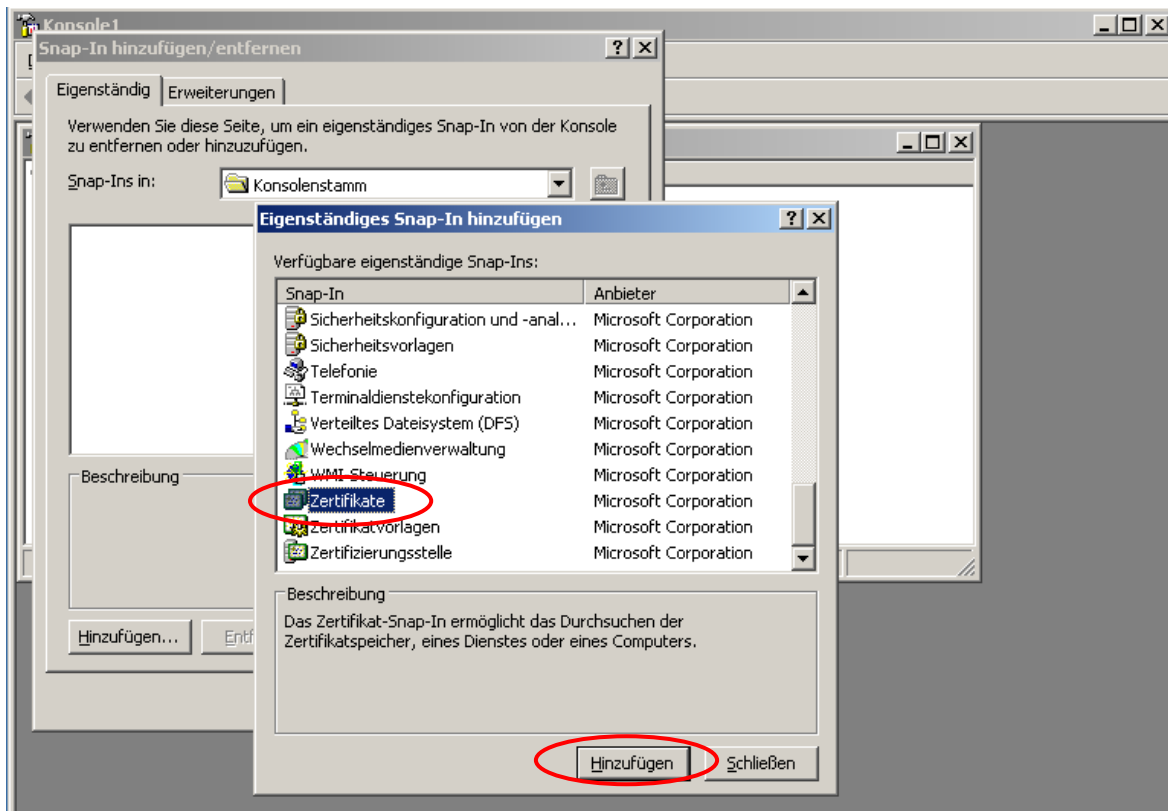
2. Microsoft Management Konsole (MMC) für Zertifikate einrichten



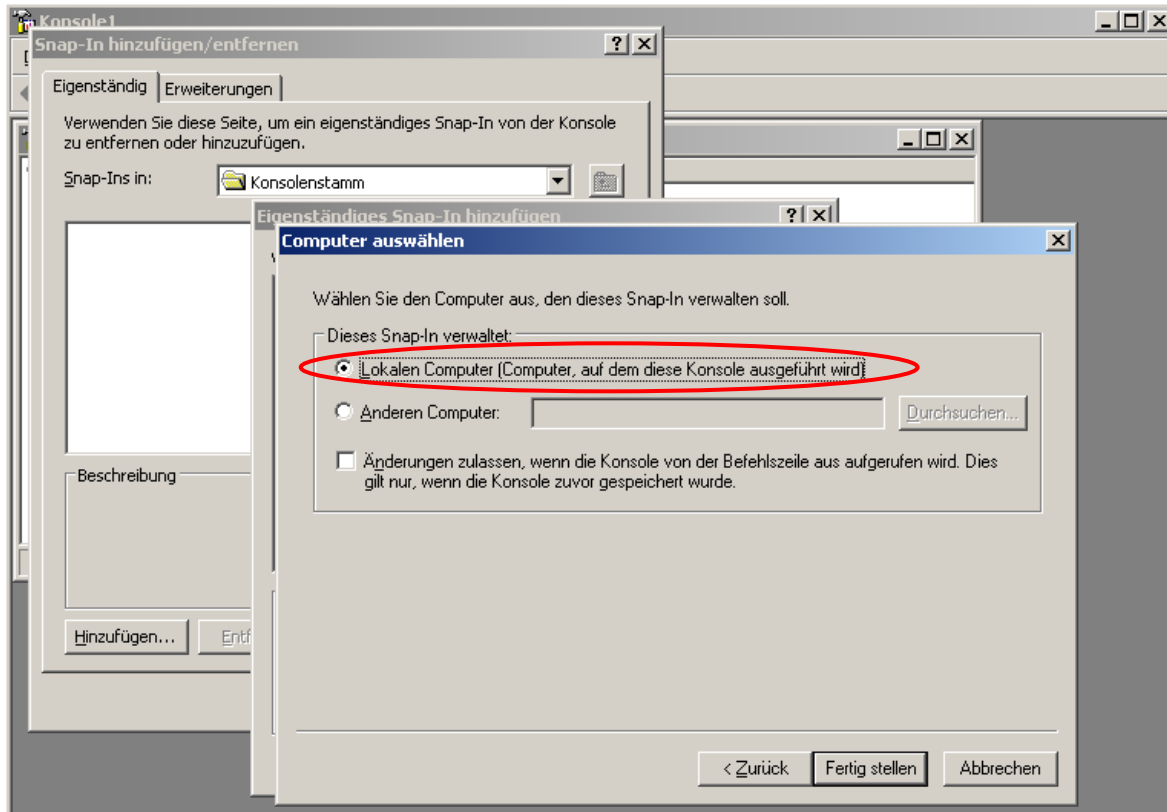
Fügen das das Snap-In für Zertifikate in die Management Konsole ein.



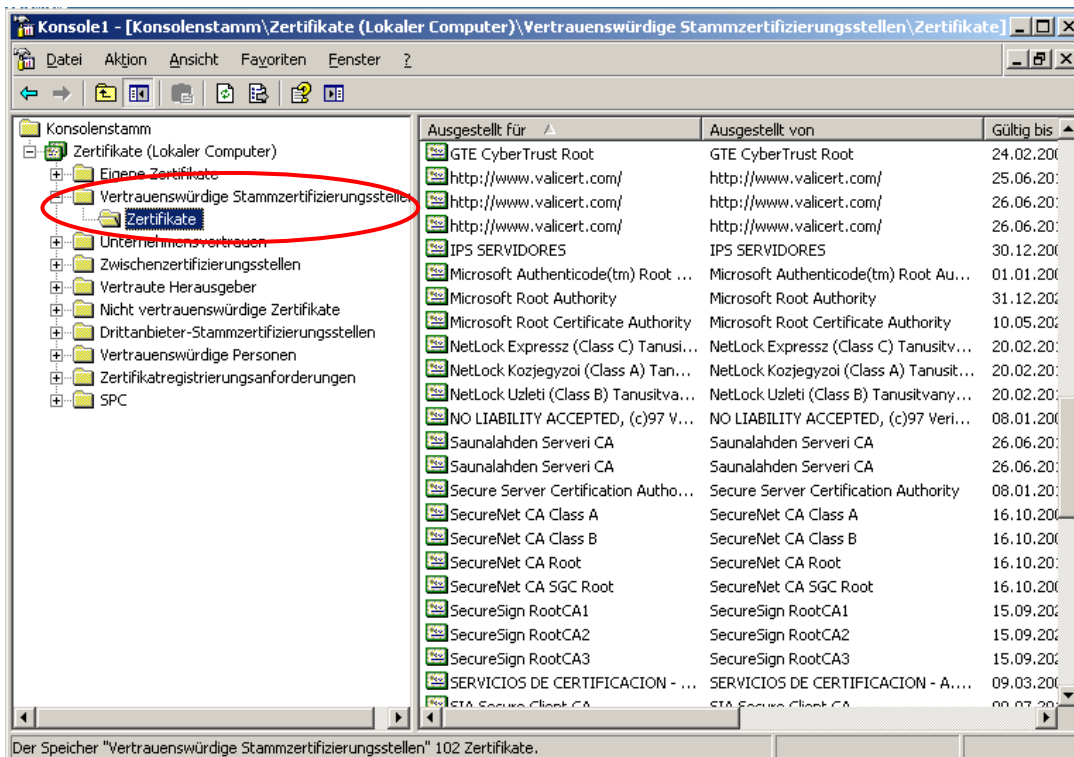
IIS Neues Zertifikat beantragen und installieren



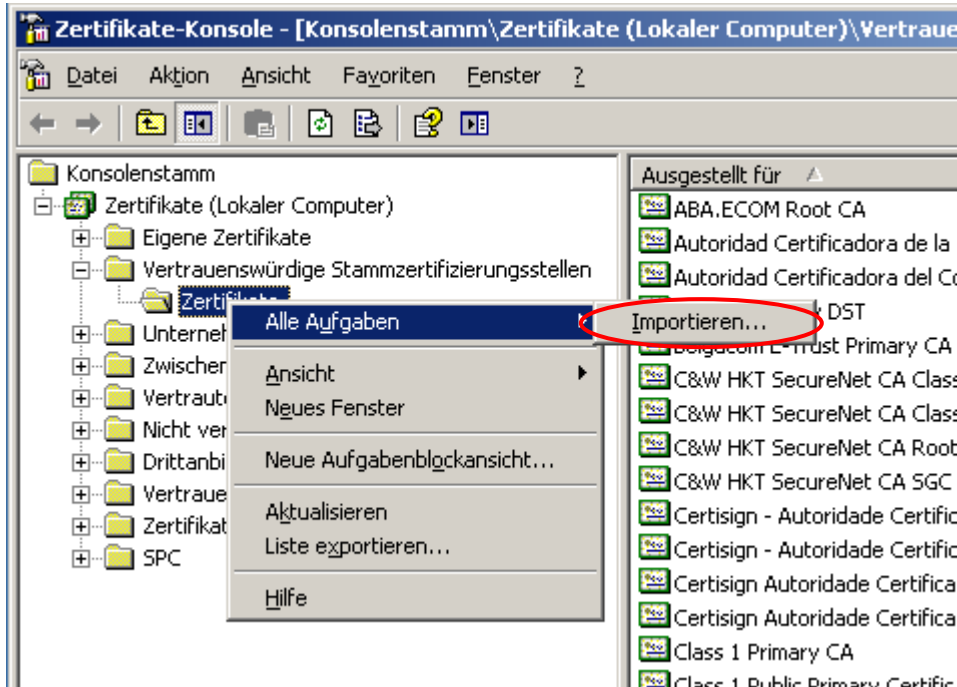
IIS Neues Zertifikat beantragen und installieren



Nun werden die bereits vorhandenen Stammzertifizierungsstellen angezeigt.

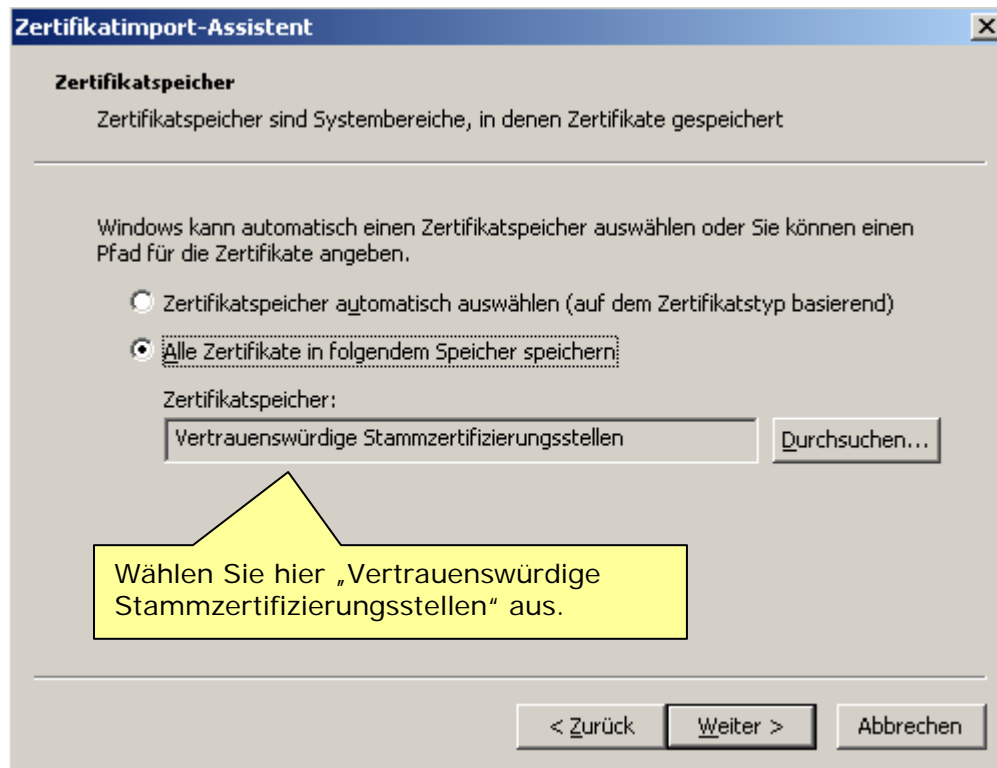
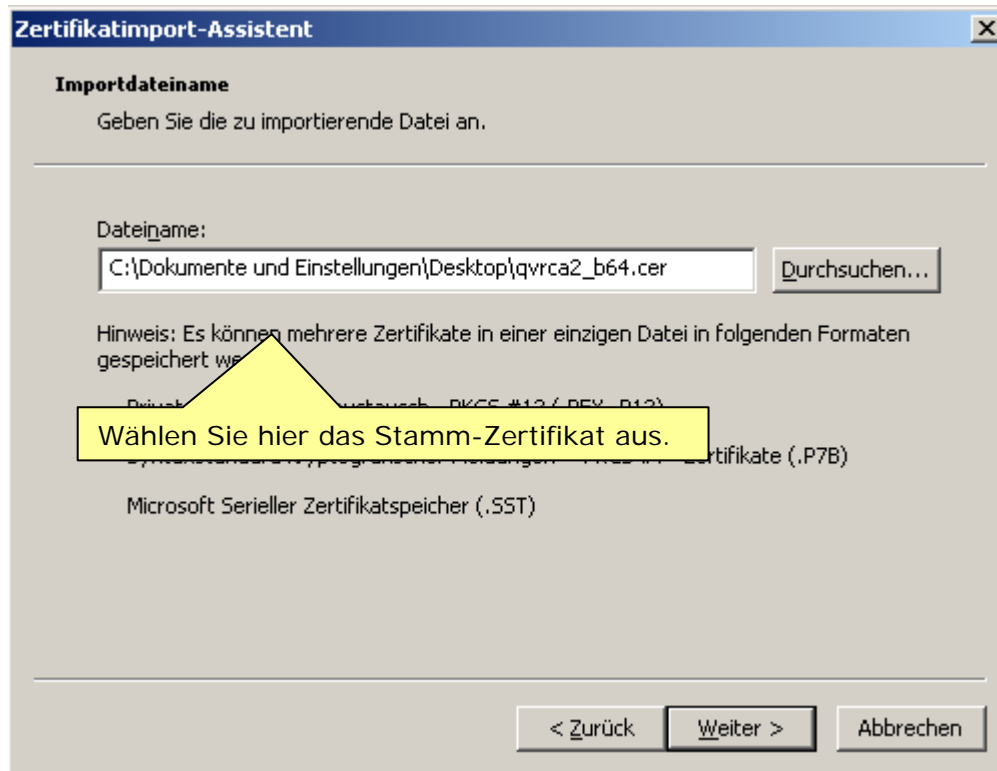


3. QuoVadis Stamm-Zertifikat importieren

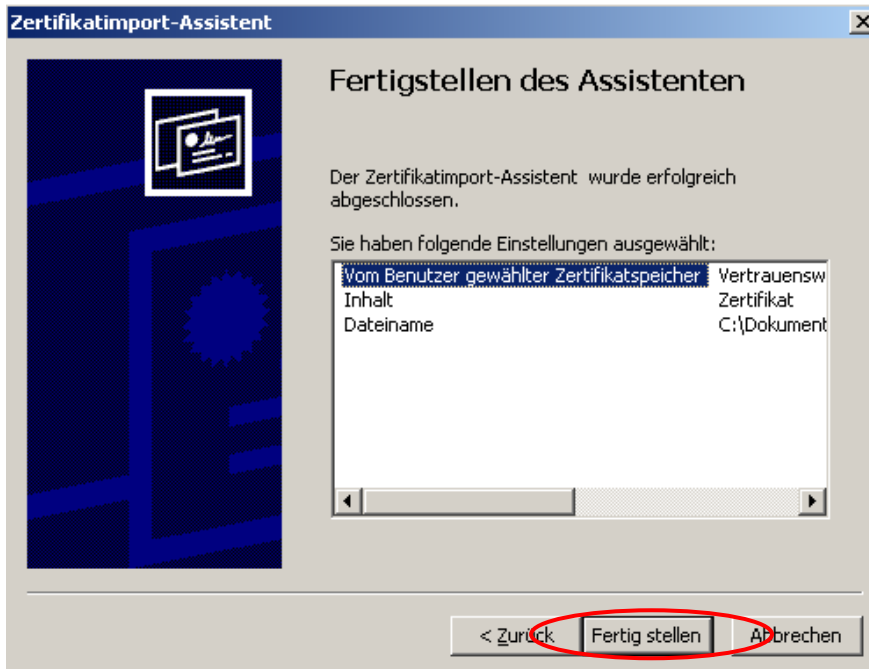


Nun startet der Zertifikatimport-Assistent

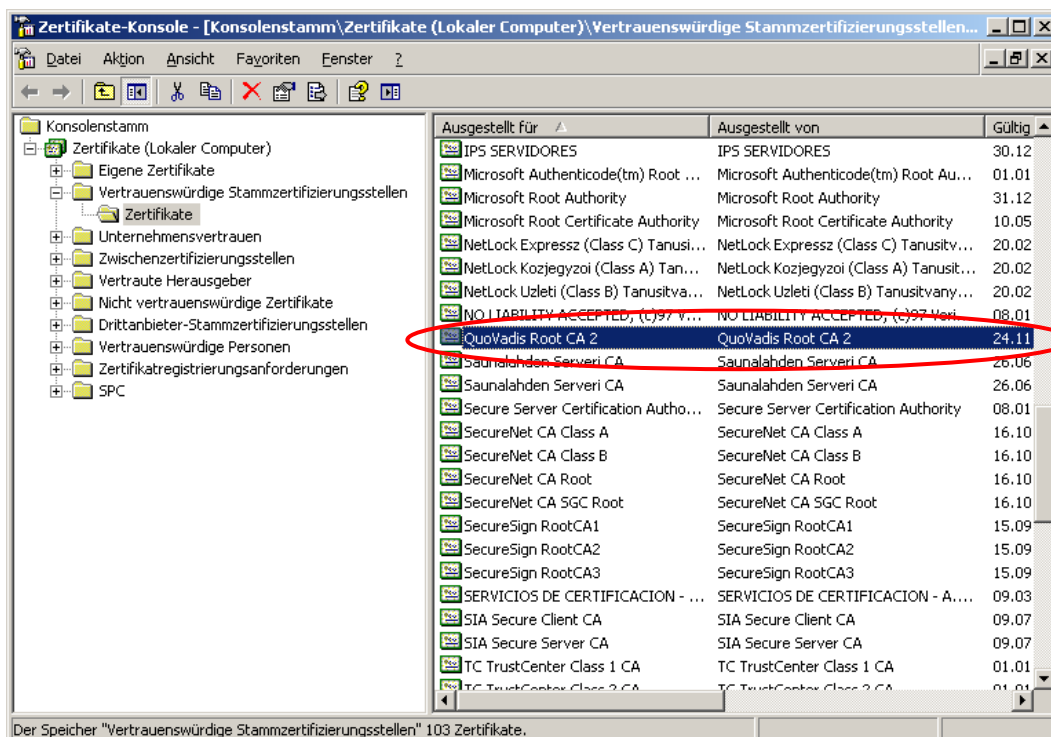




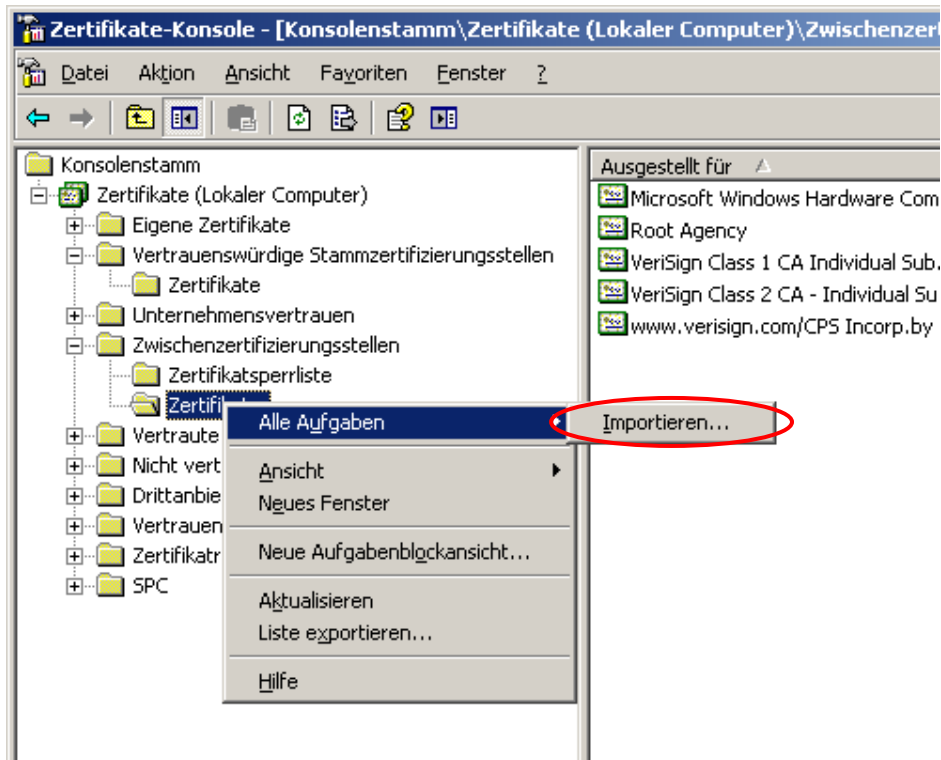
IIS Neues Zertifikat beantragen und installieren



Das Stamm-Zertifikat ist nun importiert und wird angezeigt.



4. QuoVadis Zwischenstellen-Zertifikat importieren



Nun startet der Zertifikatimport-Assistent



Zertifikatimport-Assistent

Importdateiname
Geben Sie die zu importierende Datei an.

Dateiname:
C:\Dokumente und Einstellungen\Desktop\qvsslica_b64.cer Durchsuchen...

Hinweis: Es können mehrere Zertifikate in einer einzigen Datei in folgenden Formaten gespeichert werden:

- Wählen Sie hier das Zwischenstellen-Zertifikat aus.
Syntaxstandard kryptografischer Meldungen - "PKCS #7"-Zertifikate (.P7B)
- Microsoft Serieller Zertifikatspeicher (.SST)

< Zurück Weiter > Abbrechen

Zertifikatimport-Assistent

Zertifikatspeicher
Zertifikatspeicher sind Systembereiche, in denen Zertifikate gespeichert werden.

Windows kann automatisch einen Zertifikatspeicher auswählen oder Sie können einen Pfad für die Zertifikate angeben.

Zertifikatspeicher automatisch auswählen (auf dem Zertifikatstyp basierend)

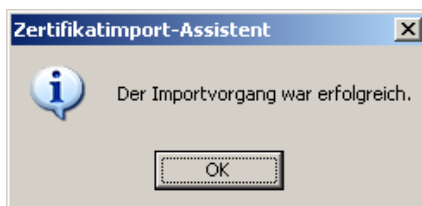
Alle Zertifikate in folgendem Speicher speichern:

Zertifikatspeicher:
Zwischenzertifizierungsstellen Durchsuchen...

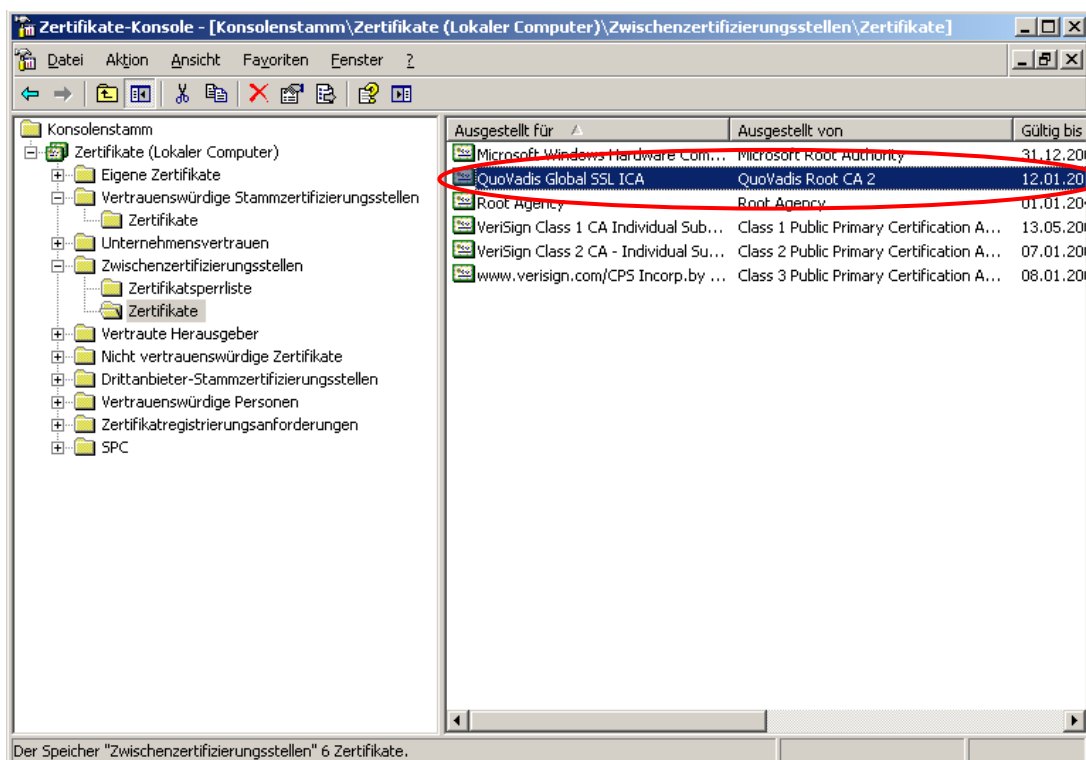
Wählen Sie hier „Zwischenzertifizierungsstellen“ aus.

< Zurück Weiter > Abbrechen

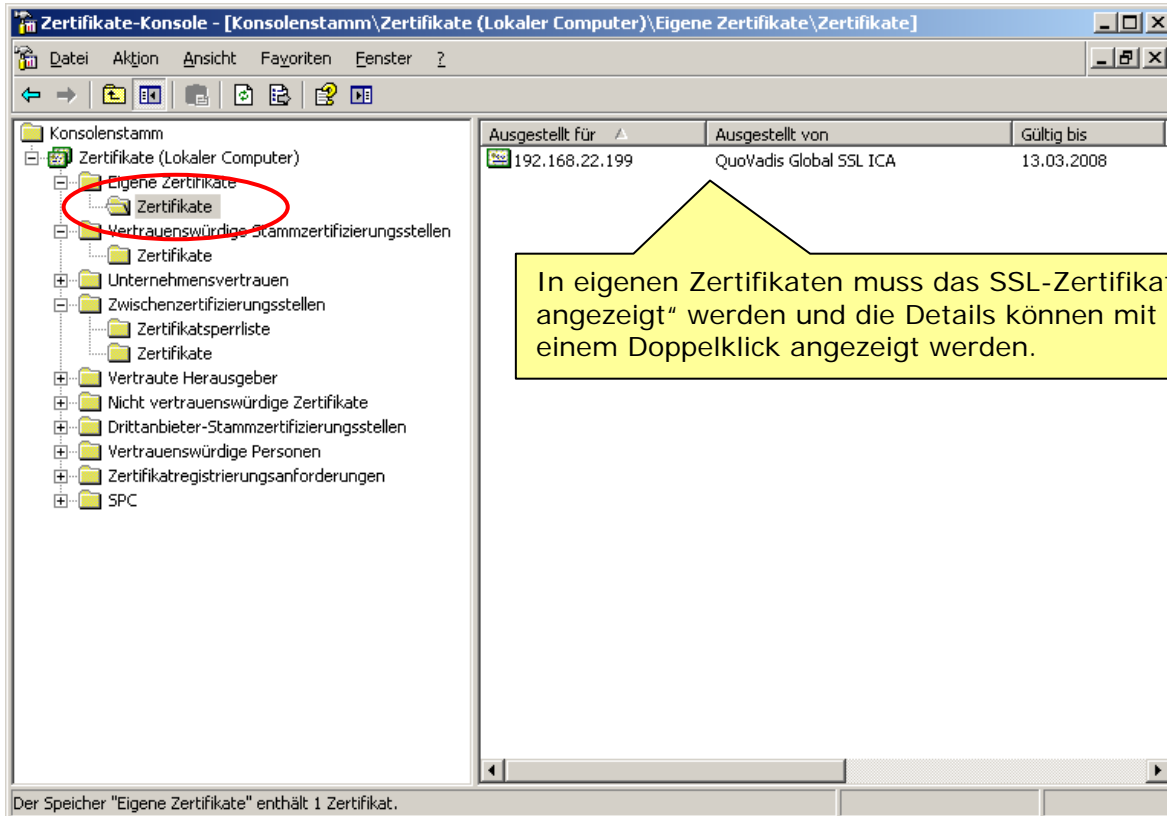
IIS Neues Zertifikat beantragen und installieren



Das Zwischenstellen-Zertifikat ist nun importiert und wird angezeigt.



5. Anzeigen der eigenen Zertifikate und Kontrolle der Zertifizierungskette



IIS Neues Zertifikat beantragen und installieren

