

# IIS

## Zertifikat Export und Import mit privaten Schlüssel

**Version 1.0**  
14. April 2008

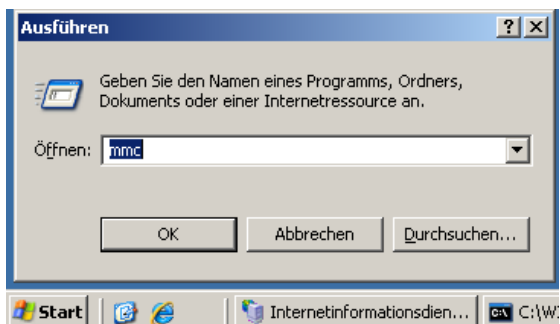
QuoVadis Trustlink Schweiz AG  
Teufenerstrasse 11  
9000 St. Gallen

Phone +41 71 272 60 60  
Fax +41 71 272 60 61  
[www.quovadis.ch](http://www.quovadis.ch)

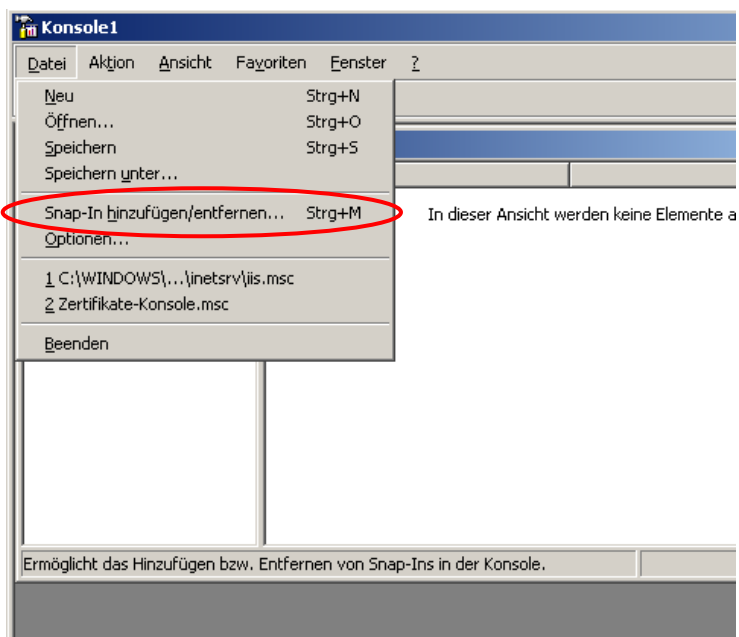
## Einleitung

Dieses Dokument beschreibt wie mit der Microsoft Management Konsole ein Zertifikat mit privatem Schlüssel exportiert und auf einem anderen System wieder importiert werden kann.

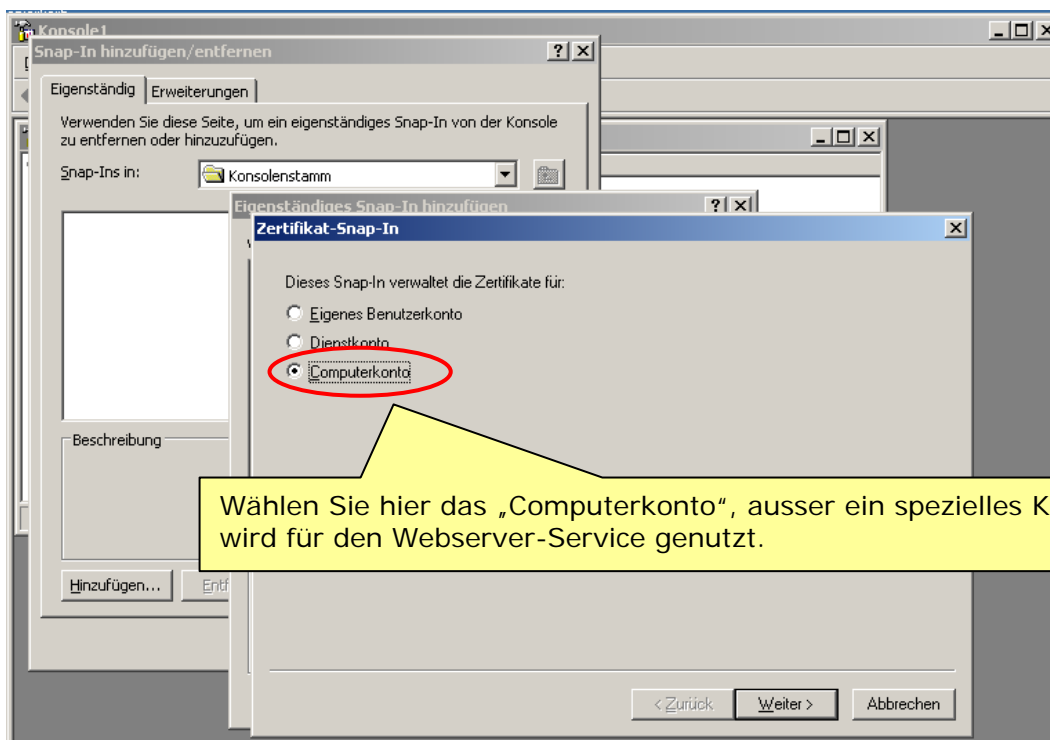
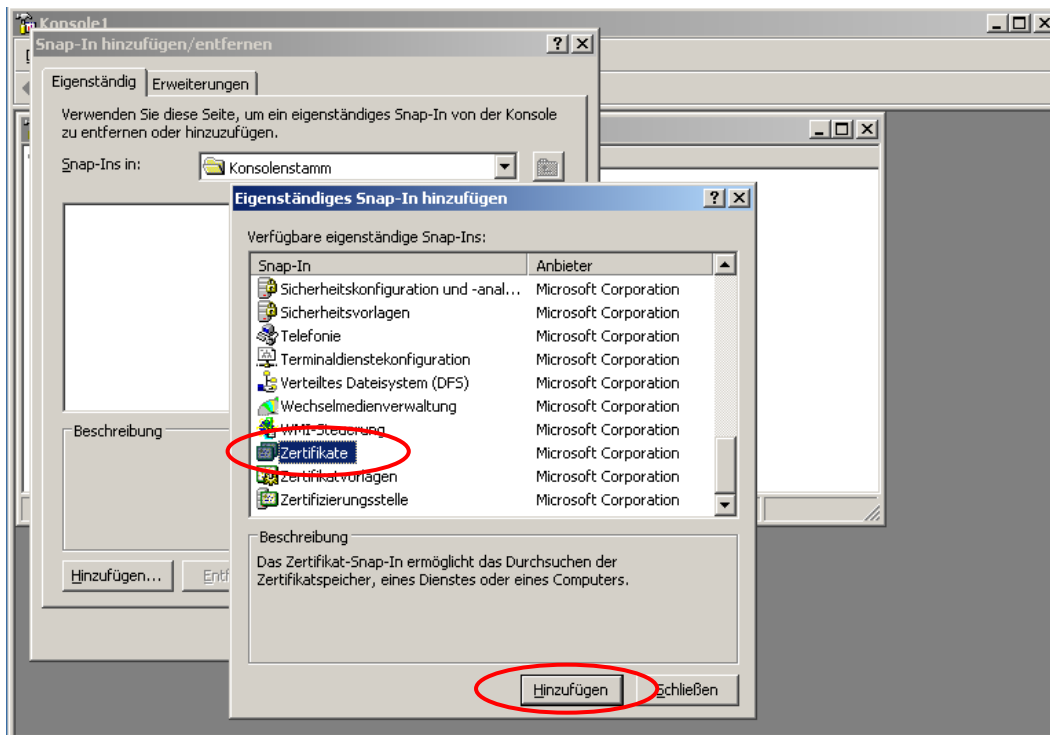
### 1. Microsoft Management Konsole (MMC) für Zertifikate einrichten



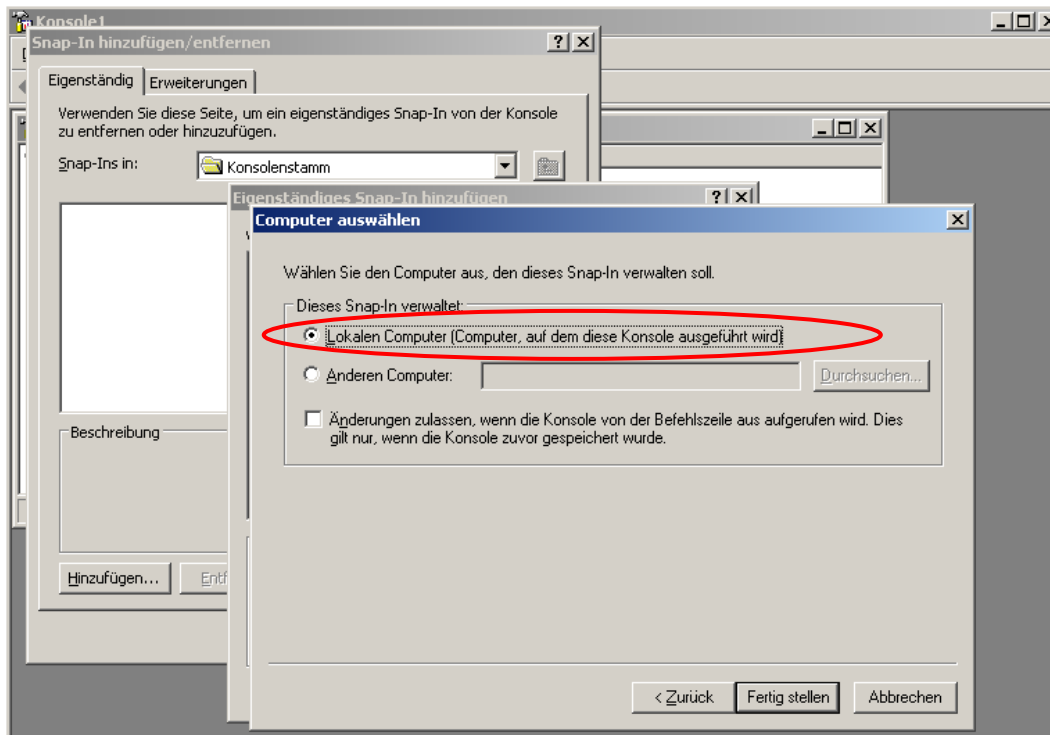
Fügen das das Snap-In für Zertifikate in die Management Konsole ein.



## IIS Neues Zertifikat beantragen und installieren

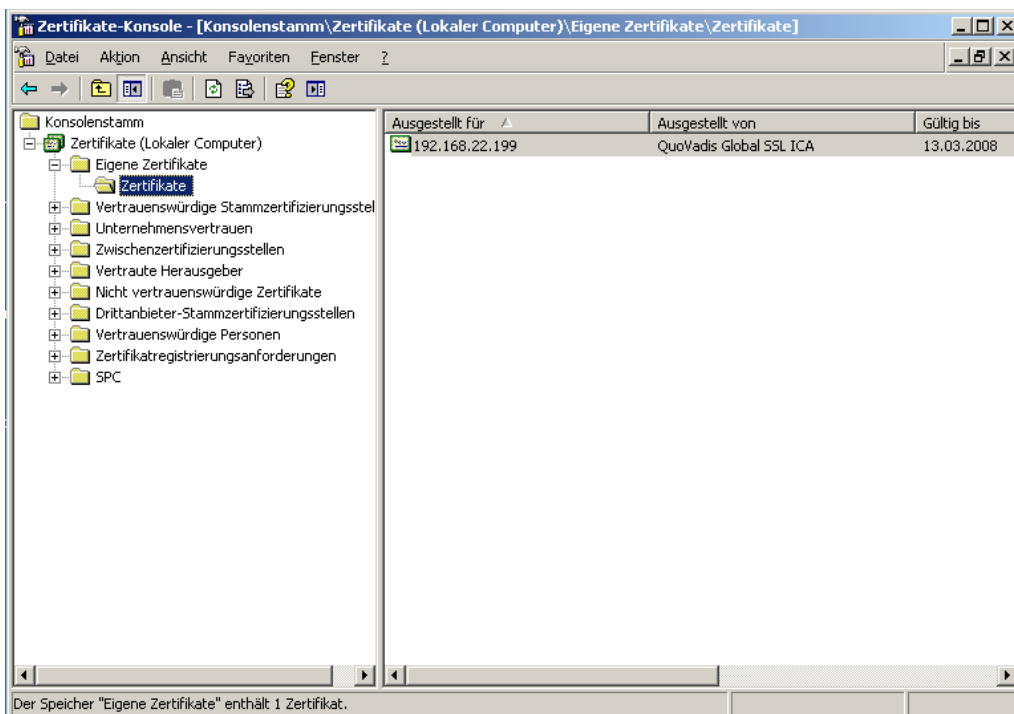


## IIS Neues Zertifikat beantragen und installieren



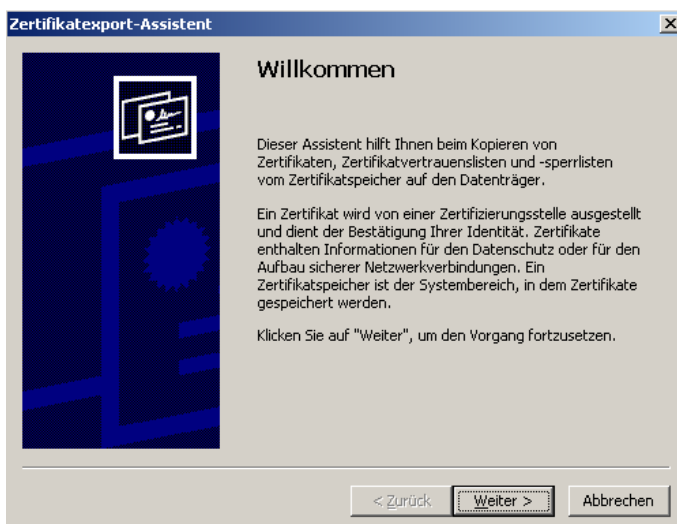
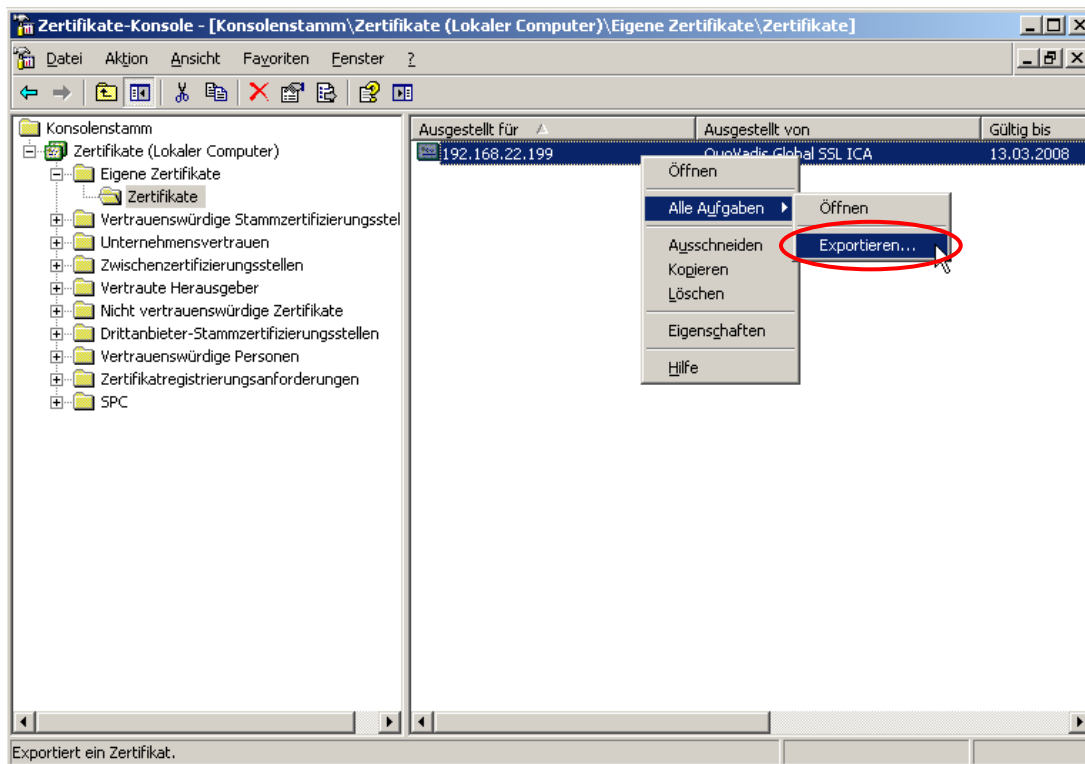
## 2. Exportieren des Zertifikates mit privatem Schlüsselpaar

Auf „Eigene Zertifikate“ wechseln.



## IIS Neues Zertifikat beantragen und installieren

und „Exportieren“ auswählen.



Weiter ...

# IIS Neues Zertifikat beantragen und installieren

**Zertifikatexport-Assistent**

**Privaten Schlüssel exportieren**  
Sie können den privaten Schlüssel mit dem Zertifikat exportieren.

Private Schlüssel sind kennwortgeschützt. Wenn Sie den privaten Schlüssel mit dem ausgewählten Zertifikat exportieren möchten, müssen Sie auf einer der folgenden Seiten ein Kennwort eingeben.

Möchten Sie mit dem Zertifikat auch den privaten Schlüssel exportieren?

Ja, privaten Schlüssel exportieren

Nein, privaten Schlüssel nicht exportieren

< Zurück Weiter > Abbrechen

Weiter ...

**Zertifikatexport-Assistent**

**Exportdateiformat**  
Zertifikate können in verschiedenen Dateiformaten exportiert werden.

Wählen Sie das gewünschte Format:

DER-codiert-binär X.509 (.CER)

Base-64-codiert X.509 (.CER)

Syntaxstandard kryptografischer Meldungen - "PKCS #7"-Zertifikate (.P7B)

Wenn möglich, alle Zertifikate im Zertifizierungspfad einbeziehen

Privater Informationsaustausch - PKCS #12 (.PFX)

Wenn möglich, alle Zertifikate im Zertifizierungspfad einbeziehen

Verstärkte Sicherheit aktivieren (IE 5.0, NT 4.0 SP4 oder höher erforderlich)

Privaten Schlüssel nach erfolgreichem Export löschen

< Zurück Weiter > Abbrechen

Weiter ...

**Zertifikatexport-Assistent**

**Kennwort**  
Der private Schlüssel muss mit einem Kennwort geschützt werden, um die Sicherheit zu gewährleisten.

Geben Sie ein Kennwort ein und bestätigen Sie dieses.

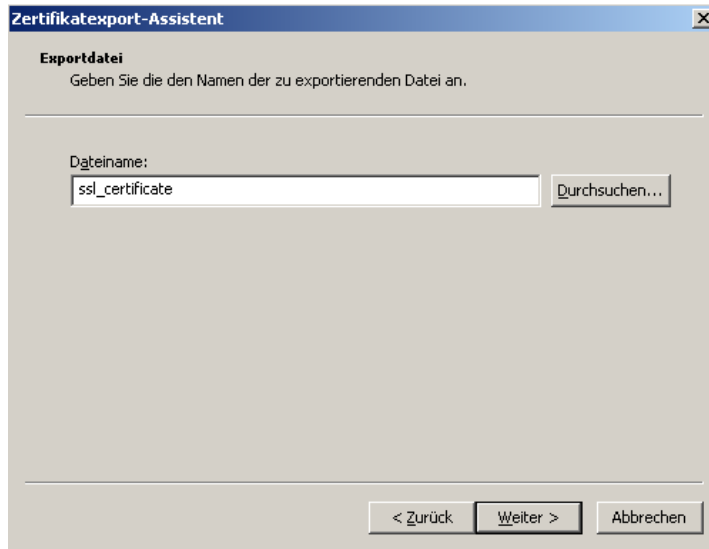
Kennwort:  
.....

Kennwort bestätigen:  
.....

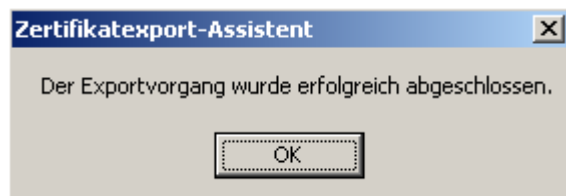
< Zurück Weiter > Abbrechen

Weiter ...

## IIS Neues Zertifikat beantragen und installieren



Weiter ...



Das Zertifikat mit privatem Schlüssel ist nun exportiert aber auch das Zwischenstellen- und Root-Zertifikat wurden mit exportiert. Diese können nun auf einem anderen System importiert werden.

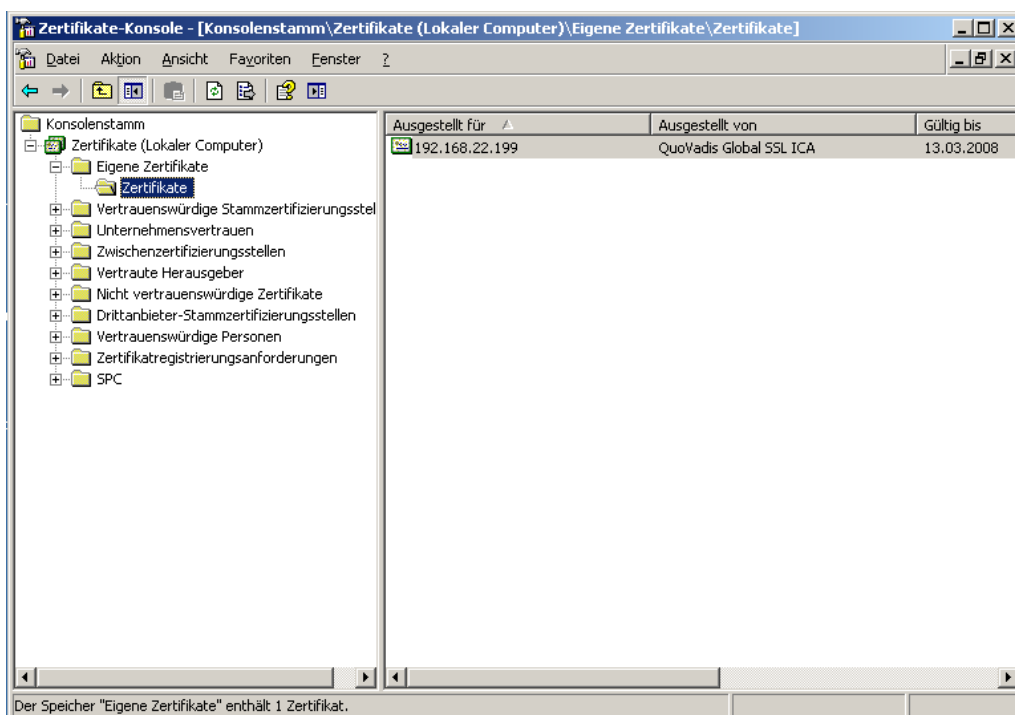
## 3. Importieren des Zertifikates mit privaten Schlüsselpaar



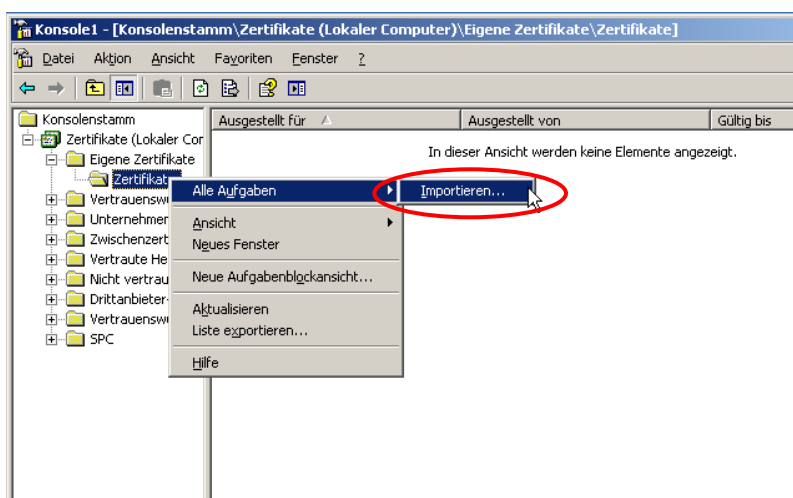
### Achtung

Öffnen Sie analog dem ersten Kapitel eine MMC um das Zertifikat auf dem neuen System zu importieren.

Auf „Eigene Zertifikate“ wechseln.



Alle Aufgaben -> Importieren wählen

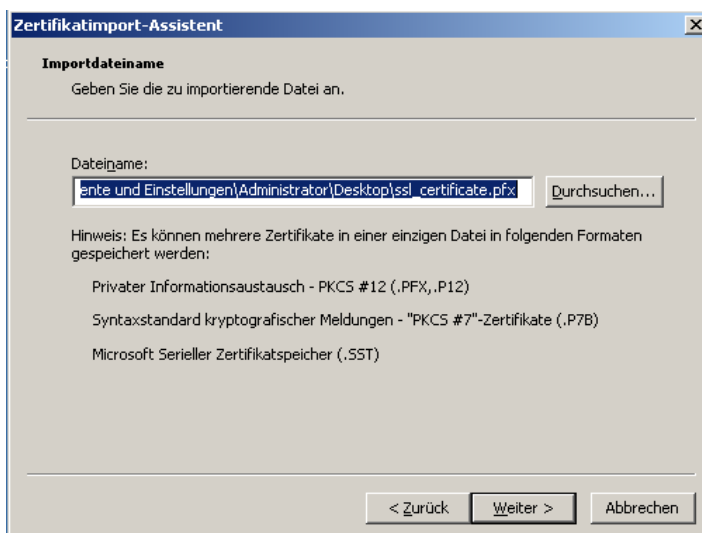




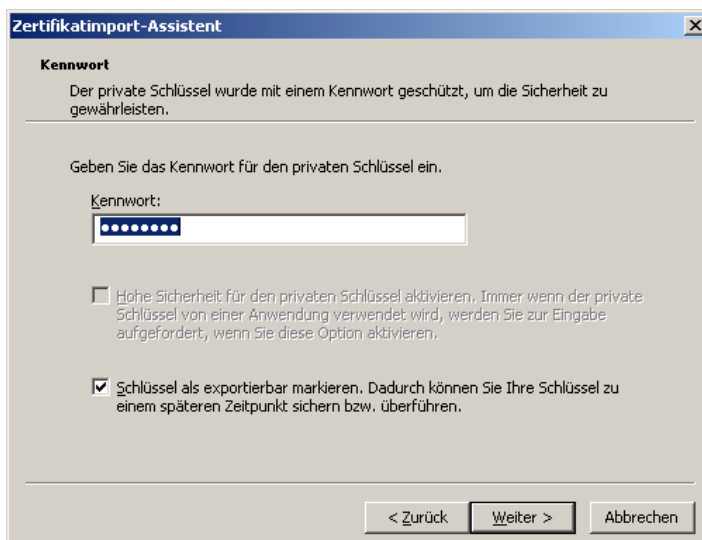
## IIS Neues Zertifikat beantragen und installieren



Weiter ...



Weiter...

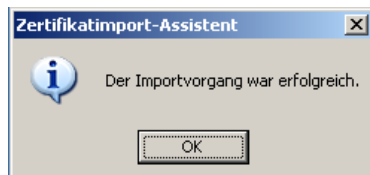
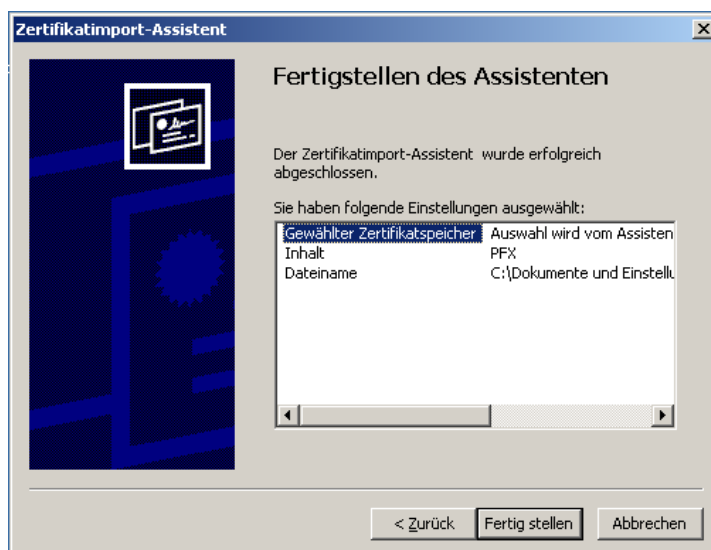
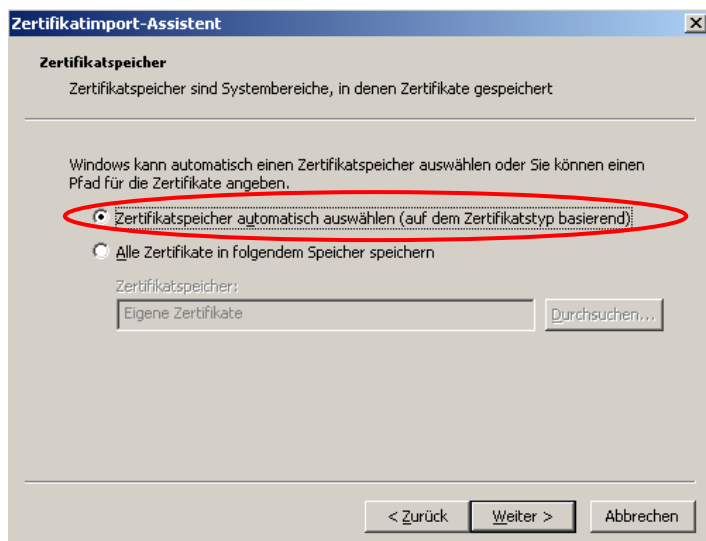


Weiter ...



## Achtung

Wenn die Option „Schlüssel als exportierbar markieren“ nicht aktiviert ist, können die Schlüssel nicht mehr exportiert werden.



Die Zertifikate sind nun importiert und werden nach einem Refresh (F5) der MMC angezeigt.

# IIS Neues Zertifikat beantragen und installieren

