

Aktivieren der digitalen Signatur in Outlook 2010

Version 1.0

26.Juni 2012

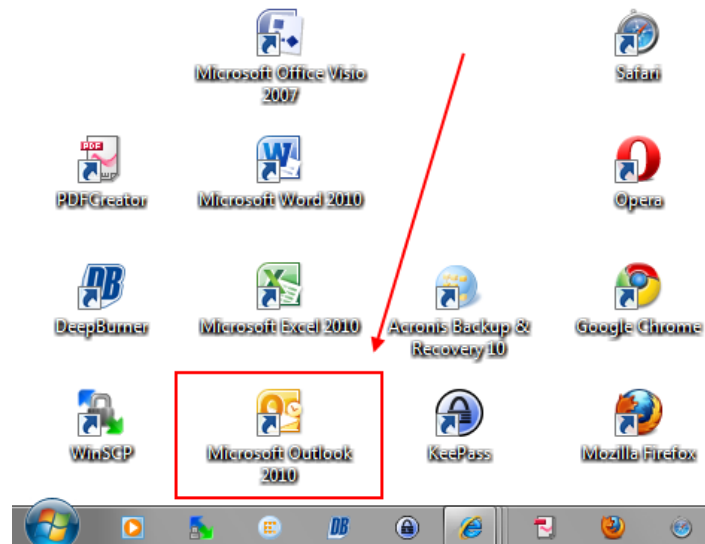
Voraussetzung

Damit die digitale Signatur in Outlook aktiviert werden kann müssen die entsprechenden Treiber und die Client-Software der Smartcard oder des USB Tokens installiert und lauffähig sein.

Stellen Sie sicher, dass sich die Smartcard im Smartcard-Leser befindet und dieser respektive der USB Token korrekt angeschlossen ist.

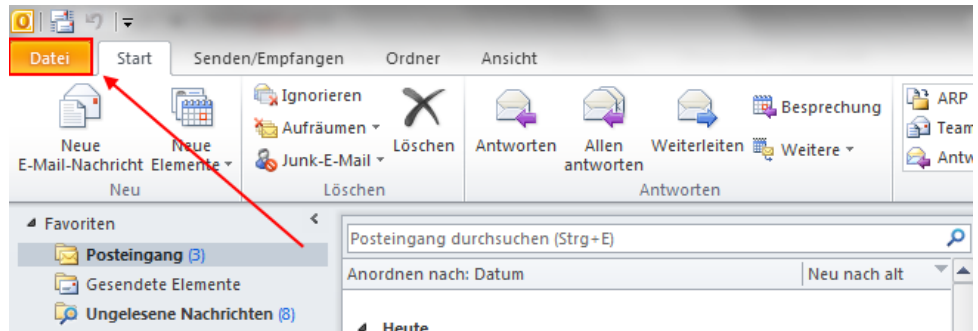
Einrichten

Starten Sie „Outlook“ in dem Sie wie unten abgebildet auf das Icon „doppelklicken“.

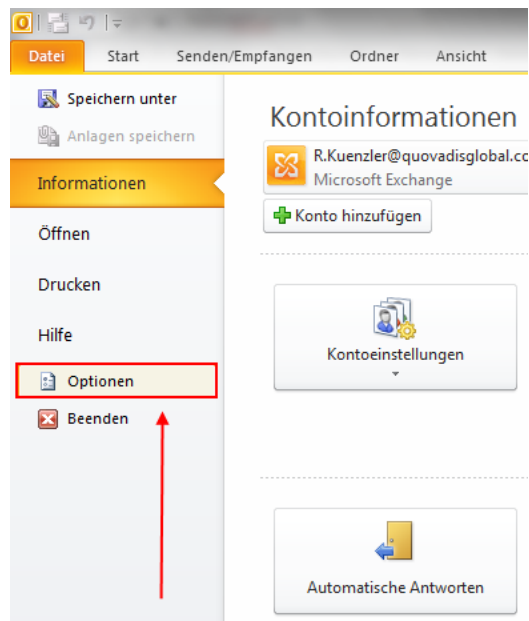


Aktivierung der digitalen Signatur in Outlook 2010

Wechseln Sie in das Menü „Datei“ wie unten abgebildet.

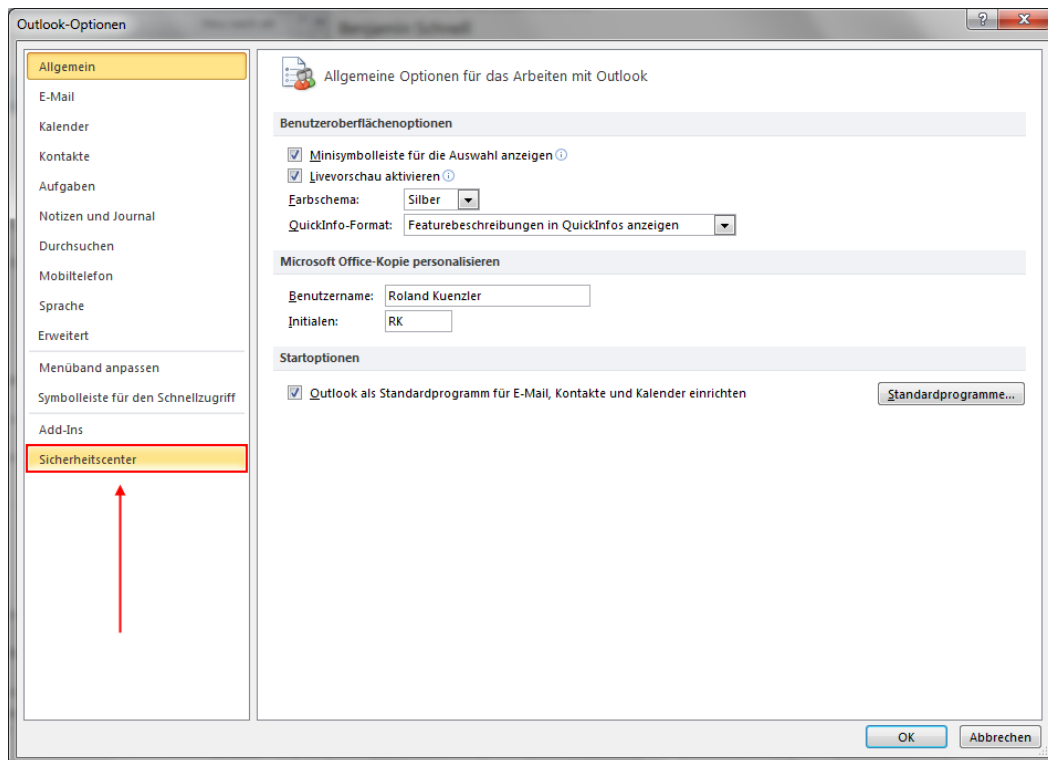


Klicken Sie nun auf den Button „Optionen“.

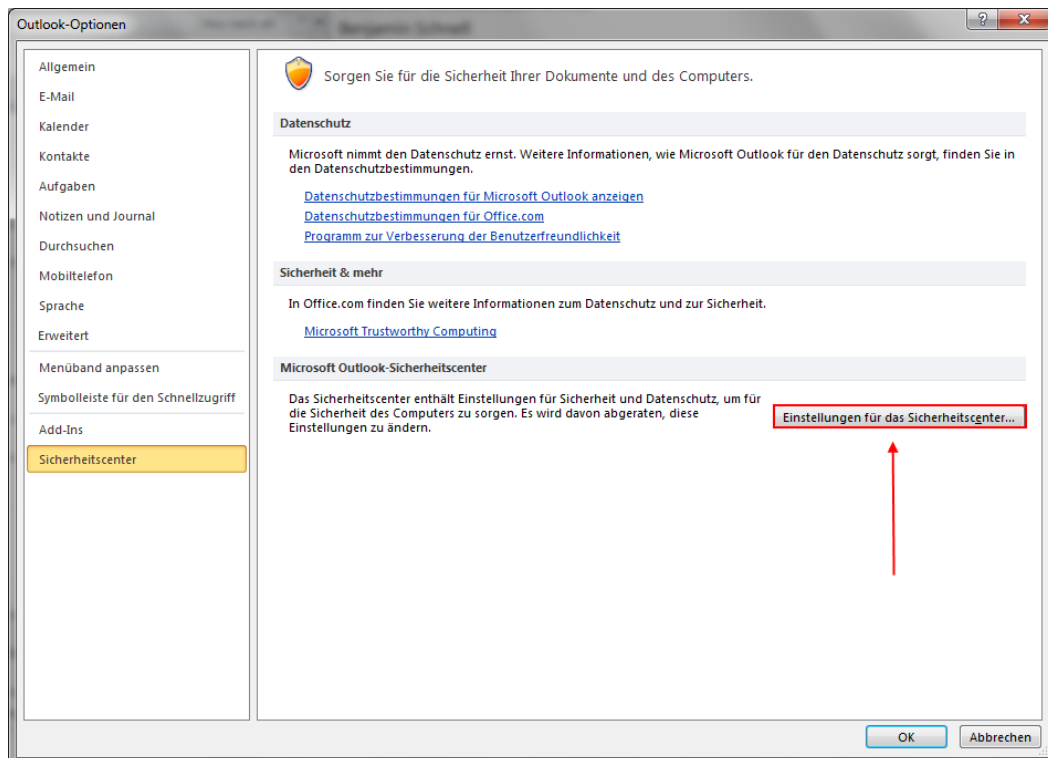


Aktivierung der digitalen Signatur in Outlook 2010

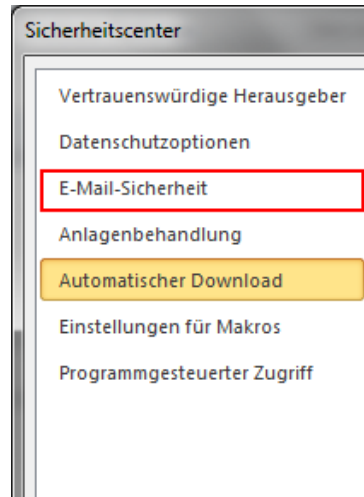
Wählen Sie nun den letzten aufgeführten Punkt (**Sicherheitscenter**) aus.



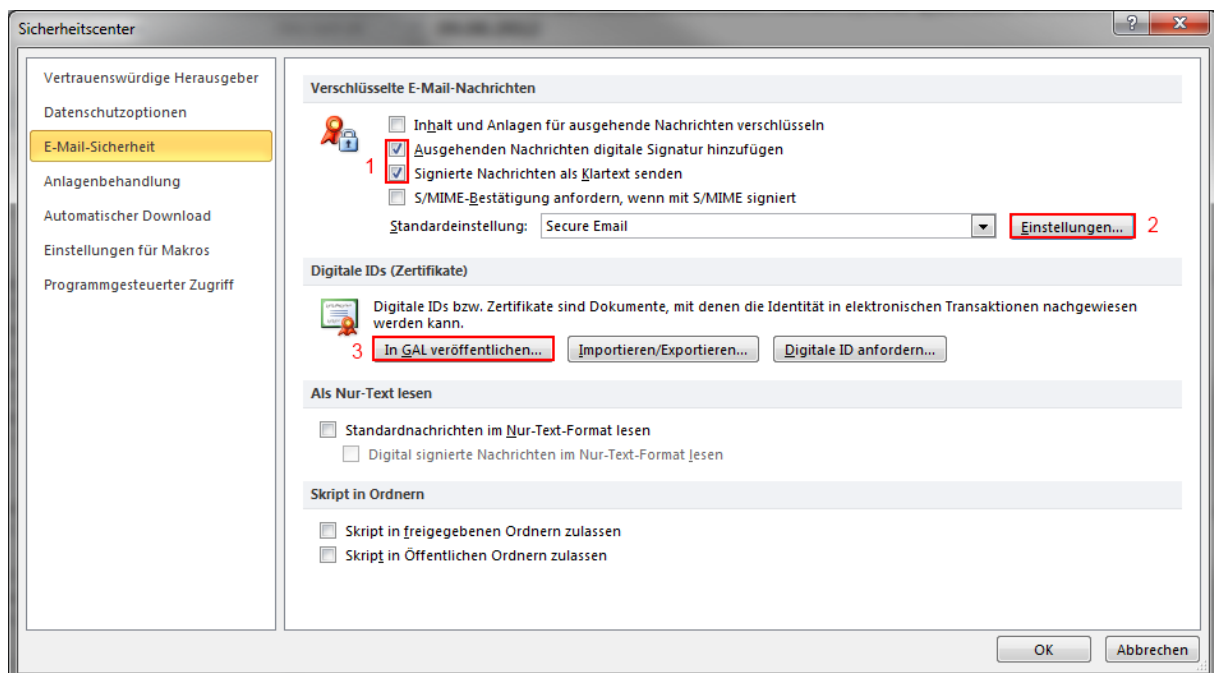
Klicken Sie auf den Button „Einstellungen für das Sicherheitscenter“ wie unten abgebildet.



Wählen Sie den Menüpunkt „Email-Sicherheit“.



- Markieren Sie nun, wie unten abgebildet (1) die zwei Kästchen
 - „Ausgehenden Nachrichten digitale Signatur hinzufügen“
 - „Signierte Nachrichten als Klartext senden“
- Wählen Sie danach den Punkt „Einstellungen“. (2)
- Klicken Sie auf „In GAL veröffentlichen“, wenn Sie sich in einem Firmennetzwerk befinden.



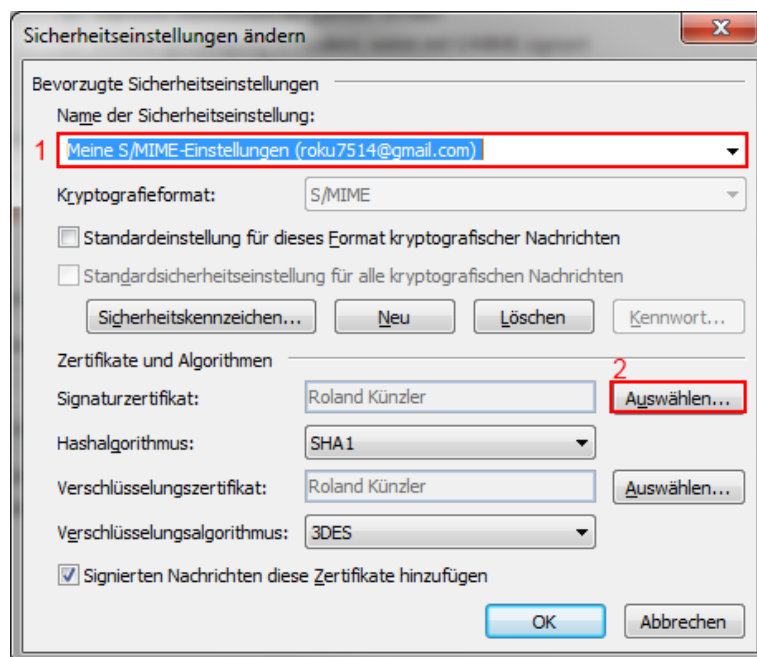


Hinweis

Falls Sie Ihre Nachrichten immer digital signieren oder grundsätzlich Mails verschlüsselt versenden möchten (vorausgesetzt die Empfänger besitzen alle ein Zertifikat), können Sie die Voreinstellungen entsprechend wählen:

- ✓ Inhalt und Anlagen für ausgehende Nachrichten verschlüsseln
- ✓ Ausgehenden Nachrichten digitale Signatur hinzufügen

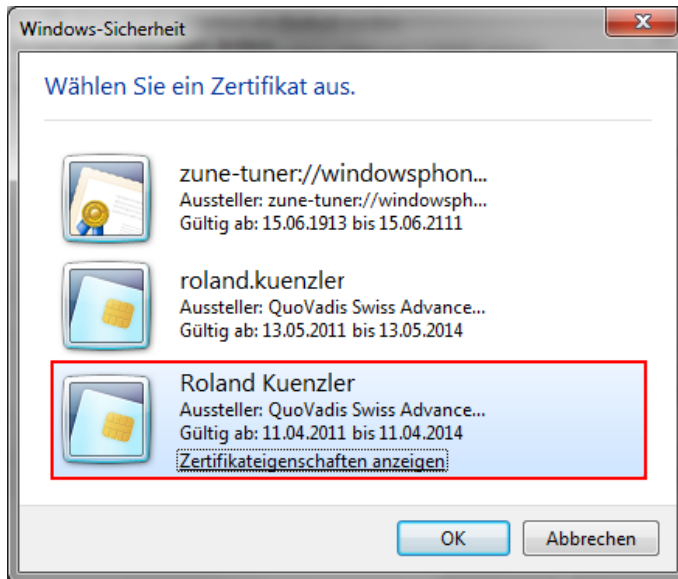
Geben Sie nun einen Namen für Ihr Zertifikat ein. **Bsp. QuoVadis (1)**
Wählen Sie danach unter „Signaturzertifikat“ den Punkt „Auswählen“ aus.



Ist der USB Token mit dem PC verbunden werden die Zertifikate auf dem Token wie unten abgebildet, angezeigt.

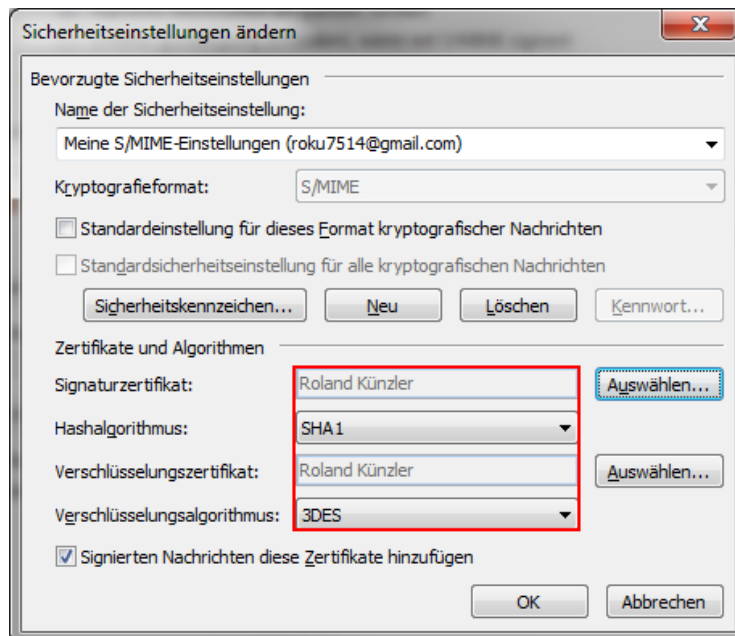
Aktivierung der digitalen Signatur in Outlook 2010

Wählen Sie hier das richtige Zertifikat aus.



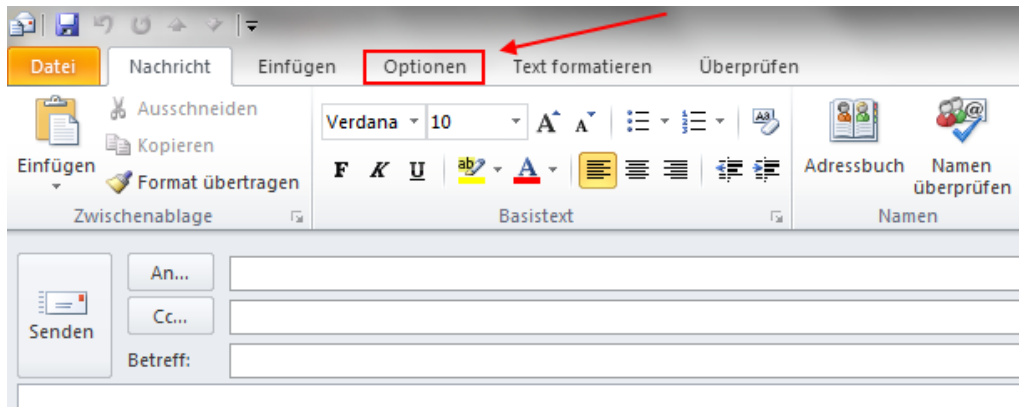
Werden nun die Daten wie unten abgebildet angezeigt, wurde das richtige Zertifikat gewählt und die Einstellungen sind fast abgeschlossen.

Schliessen Sie nun alle Fenster mit „OK“ bis zur Startseite von Outlook.

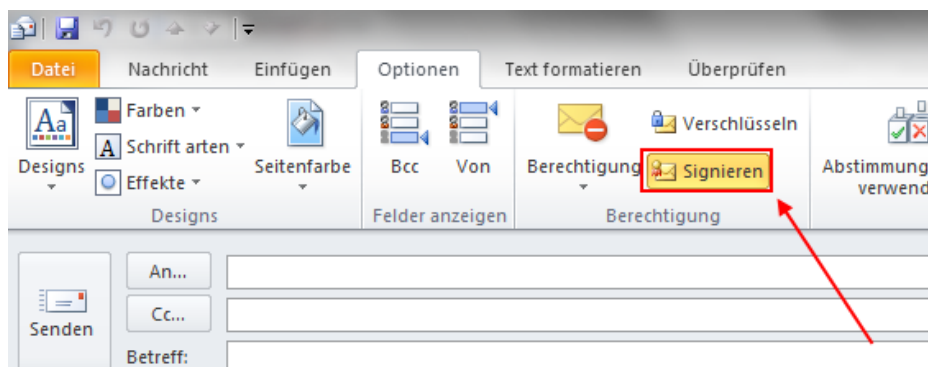


Aktivierung der digitalen Signatur in Outlook 2010

Erstellen Sie nun eine „neue Nachricht“ bzw. Email.
Wechseln Sie wie unten abgebildet in das Menü „Optionen“.



Markieren Sie hier den Punkt „Signieren“ wie unten abgebildet.



Testen Sie nun die Einstellungen, mit einer Testnachricht. Beim erstmaligen Start von Outlook
Müssen Sie den PIN eingeben.

Somit sind die Einstellungen abgeschlossen.